



**BOOPERA**

INNOVACIÓN SOCIAL Y AMBIENTAL

UNA RED PARA  
LA ECONOMÍA CIRCULAR,  
SOCIAL Y SOLIDARIA  
MEMORIA 2024



TRABAJO DE  
INCLUSIÓN



CUIDADO DEL  
PLANETA

SOMOS UN PROYECTO SOCIAL  
Y MEDIOAMBIENTAL DE



**Cáritas**

# MEMORIA ANUAL

Presentamos la memoria anual de KOOPERA, en la que intentamos reflejar nuestro impacto social y medioambiental a través de nuestra labor en la construcción de una sociedad sostenible, tras 35 años de trabajo en sintonía con los actuales objetivos para el desarrollo sostenible, iniciativa impulsada por Naciones Unidas.





## QUIÉNES SOMOS (EXPERIENCIAS Y REFERENCIAS)

MISIÓN Y OBJETIVOS / NUESTROS VALORES..... PÁG. 6

## EXPERIENCIA Y REFERENCIAS EN KOOPERA EN RELACIÓN AL CUMPLIMIENTO DE LOS OBJETIVOS DE DESARROLLO SOSTENIBLE (ODS)

<b>ODS 1</b>	FOMENTAMOS UNA ECONOMÍA SOCIAL.....	PÁG. 8
<b>ODS 3</b>	CUIDADOS A MEDIDA.....	PÁG. 10
<b>ODS 4</b>	FORMACIÓN A MEDIDA GRATUITA.....	PÁG. 12
<b>ODS 5</b>	IGUALDAD: BASE DE LA SOSTENIBILIDAD.....	PÁG. 14
<b>ODS 8</b>	LA INCLUSIÓN MOTOR ECONÓMICO.....	PÁG. 16
<b>ODS 9</b>	3 PLANTAS DE TRATAMIENTO TEXTIL.....	PÁG. 18
<b>ODS 10</b>	EXTERNALIZACIÓN DE NUESTRO MODELO.....	PÁG. 20
<b>ODS 11</b>	RECUPERACIÓN Y RECICLAJE TEXTIL.....	PÁG. 22
	CUIDADO DEL MEDIOAMBIENTE.....	PÁG. 24
<b>ODS 12</b>	MODA SOSTENIBLE SOCIAL Y MEDIOAMBIENTALMENTE.....	PÁG. 26
<b>ODS 13</b>	LA INDUSTRIA TEXTIL.....	PÁG. 28
<b>ODS 16</b>	SENSIBILIZACIÓN CIUDADANA.....	PÁG. 30
<b>ODS 17</b>	COLABORACIÓN Y ESFUERZO.....	PÁG. 32

## EL CICLO SOCIAL ◀



## ▶ EL CICLO MEDIOAMBIENTAL

## UN PROYECTO SOCIAL DE CÁRITAS

**UNA ORGANIZACIÓN SIN ÁNIMO DE LUCRO,  
CUYA MISIÓN ES LA INCLUSIÓN DE LAS PERSONAS VULNERABLES.**

Creamos puestos de trabajo y preparamos para el mundo laboral ordinario a colectivos en situación o riesgo de exclusión mediante actividades relacionadas con el cuidado del medioambiente (reutilización, reciclaje, servicios ambientales, consumo sostenible,...) principalmente a través de la gestión del textil posconsumo, además de formación, y otros servicios como cuidado de personas y del hogar, limpieza, etc., haciendo de la innovación y el trabajo en equipo, las herramientas fundamentales para el crecimiento de las personas.

Estas personas cumplen ciclos de hasta 3 años con contrato, durante los cuales se forman en el plano personal y en el profesional, siempre acompañadas de personal técnico especializado.

Una vez se cumple el ciclo de 3 años, se les acompaña en la búsqueda activa de empleo para mejorar el porcentaje de personas que consiguen un contrato normalizado.

El resto siguen durante un periodo acompañadas, hasta conseguir el objetivo: un trabajo digno para poder romper el círculo de la pobreza.

## NUESTROS VALORES

### LA JUSTICIA SOCIAL

Desde 1992 nos esforzamos para hacer frente a los desafíos de nuestra sociedad. Desde entonces, trabajamos desarrollando oportunidades para que organizaciones, instituciones y ciudadanía puedan cooperar, convirtiéndose en parte activa de las soluciones a los desafíos de nuestra sociedad.

### LA COOPERACIÓN

El espíritu de cooperación está en nuestro propio ADN. Somos una red de cooperativas de iniciativa social, empresas de inserción y entidades no lucrativas impulsadas por Cáritas.

### LA INCLUSIÓN

Creamos programas de formación y empleo para quienes están en situación o riesgo de exclusión social.

### LA ÉTICA Y TRANSPARENCIA

Garantizamos el destino ético de las prendas y que todos los ingresos generados son reincorporados al proyecto para la ampliación de oportunidades de inserción.

### LA INNOVACIÓN SOCIAL Y MEDIOAMBIENTAL

Diseñamos servicios innovadores relacionados con el respeto y la sostenibilidad del medio ambiente, principalmente centrados en el tratamiento y la recuperación textil y el consumo responsable y sostenible.

Ofrecemos además servicios de atención y cuidado de personas y otro tipo de servicios que generen una oportunidad de inserción social y laboral.

**1** FIN DE LA POBREZA



# FOMENTAMOS UNA ECONOMÍA SOCIAL

LA INCLUSIÓN ES EL MOTOR ECONÓMICO



**21,6 MILLONES DE EUROS**

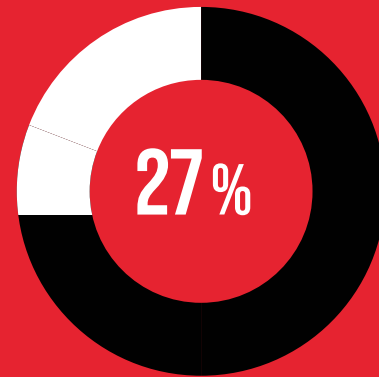
Facturación a terceros en el 2024



**10,1 MILLONES DE EUROS**

Retorno a la administración:  
(S.Social+IVA+IRPF+I. Soc.)

SUBVENCIONES



**3** SALUD  
Y BIENESTAR



# CUIDADOS A MEDIDA

## SOLUCIONES A LAS NECESIDADES

Desde KOOPERA ofrecemos servicios de calidad que aportan soluciones a tus necesidades, a precios competitivos.



**858 PERSONAS**

atendidas que viven en sus domicilios o residencias.



**3 PISOS**

gestionados como hogares compartidos.



**11 PERSONAS**

atendidas en hogares compartidos.



**203 CENTROS**

y comunidades donde realizamos la limpieza y jardinería.



**419 ENTIDADES**

sociales, residencias, centros asistenciales y sanitarios con los que colaboramos.



**1 CONTRATO**

reservado en obras y mantenimiento.





# FORMACIÓN A MEDIDA GRATUITA

## ITINERARIO CROSS

Durante el año 2024 se han desarrollado diversos espacios formativos, todos ellos en contextos diferentes pero con un mismo objetivo: apostar por la mejora profesional y socio personal del conjunto de personas trabajadoras de la red.

Por otro lado ha sido muy significativa la oferta de plazas de formación a personas paradas en dificultad social que estaban iniciando o desarrollando un itinerario de inserción socio-laboral.

**1.544 PERSONAS**  
atendidas en centros de formación  
(875 MUJERES / 669 HOMBRES)

**251 PERSONAS**  
han recibido formación cualificante  
(147 MUJERES / 104 HOMBRES)

**314 PERSONAS**  
reciben formación básica  
(168 MUJERES / 146 HOMBRES)

**254 PERSONAS**  
formadas durante el contrato de inserción



5 IGUALDAD DE GÉNERO



# IGUALDAD: BASE DE LA SOSTENIBILIDAD

LA IGUALDAD HA DE SER REAL

## TRABAJO DE **INSERCIÓN**

Rotación de los puestos de trabajo para evitar caer en roles

## TRABAJO DE **ESTRUCTURA**

Paridad en los equipos que pilotan la red

**692**  
**PERSONAS**

trabajamos en  
KOOPERA



**62%**  
**TRABAJADORAS**



**38%**  
**TRABAJADORES**



**8** TRABAJO DECENTE  
Y CRECIMIENTO  
ECONÓMICO



# LA INCLUSIÓN MOTOR ECONÓMICO

## ECONOMÍA SOCIAL

Promovemos el crecimiento económico sostenido, el empleo pleno y productivo y el trabajo decente para todas y todos.

**692**  
PERSONAS  
TRABAJADORAS

**471**  
PERSONAS  
ATENDIDAS Y  
ACOMPAÑADAS  
en el total  
de nuestras  
empresas de  
inserción.

**136** Personas trabajando en tiendas.

**78** Personas relacionadas con actividades de formación, acompañamiento y cuidado de personas y del hogar.

**390** Personas en actividades relacionadas con servicios ambientales, reutilización y reciclaje.

**88** Personas relacionadas con actividades de gestión, servicios comunes y administración.

**MUJERES: 277**  
**HOMBRES: 194**

**≤ 45 AÑOS: 284**  
**≥ 45 AÑOS: 187**

**PERSONAS NACIONALES: 151**  
**PERSONAS MIGRANTES: 320**

**320** Personas con contrato de inserción en 2024.

**104** Personas que han encontrado empleo tras finalizar su proceso de formación.

**130** Personas que acceden al empleo vía intermediación.

**423** Personas atendidas en la búsqueda activa de empleo (Suma de E.I.+Formación).

**50%** Porcentaje de personas que acceden al mercado de trabajo ordinario tras finalizar su proceso de inserción en 2024.

**54** Personas acceden al empleo vía orientación.



**9** INDUSTRIA,  
INNOVACIÓN E  
INFRAESTRUCTURA



# 3 PLANTAS DE TRATAMIENTO TEXTIL

AUTOMATIZADAS PIONERAS EN EL  
ESTADO: BIZKAIA Y VALENCIA

Apostamos por la innovación.

 **8** CENTROS DE  
TRANSFERENCIA  
KOOPERA

- Araba – 1
- Asturias – 1
- Almería – 1
- Castellón – 1
- Guadalajara – 1
- Gipuzkoa – 1
- Teruel – 1
- Valencia – 1



RECOGIDA  
AUTOMATIZADA



CONTENEDORES PATENTADOS  
Y SENSORIZADOS



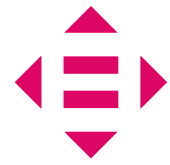
RECICLAJE  
TEXTIL



TIENDAS  
INNOVADORAS



10 REDUCCIÓN DE LAS DESIGUALDADES



# EXTERNALIZACIÓN



## PROYECTOS INTERNACIONALES

A LOS QUE VENDEMOS

### ÁFRICA:

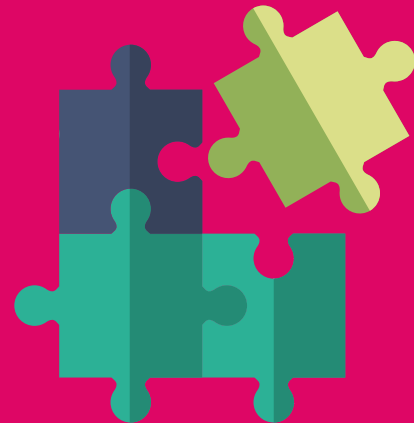
- Camerún
- Senegal
- Togo
- Costa de Marfil
- Gambia
- Benín

### ASIA:

- EAU
- Pakistán

### EUROPA:

- Italia
- Francia
- Portugal

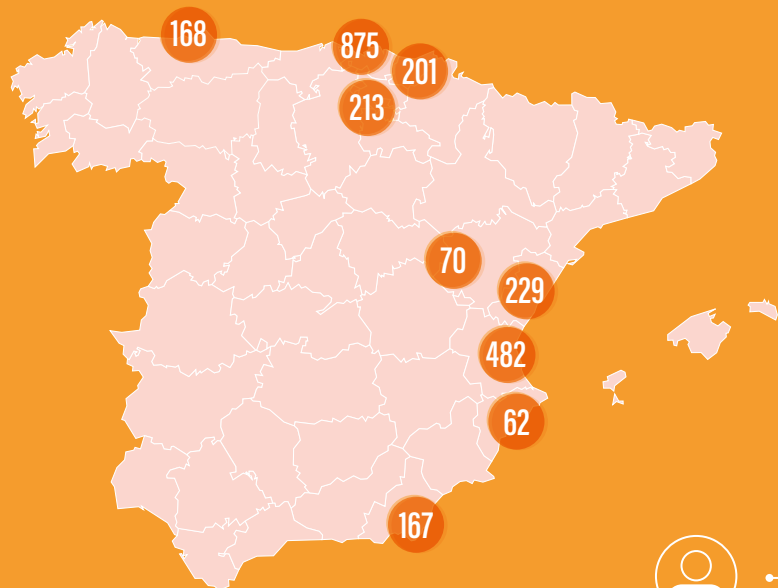


11 CIUDADES Y COMUNIDADES SOSTENIBLES



# RECUPERACIÓN Y RECICLAJE TEXTIL

2.467 CONTENEDORES EN ALREDEDOR DE 500 MUNICIPIOS



Cerca de **60 MILLONES** de prendas tratadas



1 EMPLEO SOCIAL



3 CONTENEDORES



11 CIUDADES Y COMUNIDADES SOSTENIBLES



# CUIDADO DEL MEDIOAMBIENTE

GESTORES DEL RESIDUO, CUIDAMOS DEL PLANETA CUIDANDO DE LAS PERSONAS


Recogida y reutilización de aparatos eléctricos y electrónicos **RAEES**

 **2.711** APARATOS recogidos.

 **867** UNIDADES reutilizadas.

Recogida y reutilización de **VOLUMINOSOS**

 **3.478** TN recogidas.

 **1.823** UNIDADES recuperadas y reutilizadas.

Otros servicios **MEDIOAMBIENTALES**

Recuperación y gestión de parques naturales, mantenimiento de jardines, huertas ecológicas, servicios de lavandería, limpieza de edificios, mantenimiento y limpieza de mobiliario urbano y de la vía pública.



12 PRODUCCIÓN  
Y CONSUMO  
RESPONSABLES



# MODA SOSTENIBLE SOCIAL Y MEDIOAMBIENTALMENTE

36 TIENDAS KOOPERA STORE



**1.250.876**  
COMPRAS

realizadas en 2024.



**10.307**  
ENTREGAS

sociales de ropa.



**62.646**  
PRENDAS

que han sido donadas desde  
nuestras tiendas a las personas  
más desfavorecidas.

Ubicación por provincias de las  
**KOOPERA STORE**

ALICANTE: 1  
ALMERÍA: 2  
ARABA: 4  
ASTURIAS: 4  
BIZKAIA: 12  
CASTELLÓN: 3  
GIPUZKOA: 4  
TERUEL: 1  
VALENCIA: 5



13 ACCIÓN POR EL CLIMA



# LA INDUSTRIA TEXTIL

## SOLUCIONES A LOS PROBLEMAS MEDIOAMBIENTALES



EVITAMOS QUE MÁS DE **18.500 TONELADAS** de residuo textil al año acaben en el vertedero.



REDUCCIÓN DE **408.628 TONELADAS** de CO2 EMITIDAS a la atmósfera.

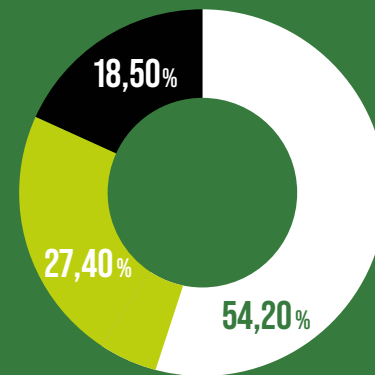


REDUCCIÓN DE **56.464.960 m<sup>3</sup>** de agua consumidos.

### % DESTINO:

de las TONELADAS GESTIONADAS en 2024

- 54,10% Reutilización local e internacional
- 27,40% Reciclaje
- 18,50% Valoración energética
- 0% Vertido



**16** PAZ, JUSTICIA  
E INSTITUCIONES  
SÓLIDAS



# SENSIBILIZACIÓN CIUDADANA

SENSIBILIZACIÓN COMO HERRAMIENTA  
PARA DAR A CONOCER REALIDADES  
POCO CONOCIDAS

Apostamos por la innovación.

Un extenso trabajo de sensibilización realizando jornadas, acciones de comunicación masivas, asistiendo a ferias, mostrando nuestras instalaciones (plantas y tiendas), atendiendo a numeroso alumnado de colegios, escuelas y universidades,...

## 32 VISITAS A LAS INSTALACIONES DE KOOPERA

- 24 visitas y charlas a alumnado y asociaciones.
- 4 visitas para colaboraciones y eventos.
- 4 visitas institucionales (Vicelehendakari, Comisionado de Turismo, Comercio y Consumo del Gobierno Vasco, Cáritas Española,...).

Hemos participado en un total de **24** jornadas, charlas, presentaciones, ferias, etc., relativas a nuestra actividad y nuestra misión (Fashion Revolution Week, Poscast Gaztenpresa, Duara,...).

## 52 APARICIONES EN MEDIOS

TV: 3  
Radio: 9  
Agencias: 1  
Prensa: 39

## 6 NOTAS DE PRENSA

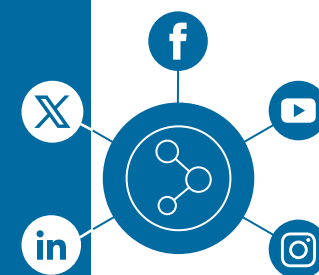
publicadas.



**290.452**  
PERSONAS  
SOCIAS del  
club KOOPERA

## REDES SOCIALES

Instagram: 21,6K  
Facebook: 11K  
X: 3,7K  
Youtube: 273  
Linkedin: 4K



**17** ALIANZAS  
PARA LOGRAR  
LOS OBJETIVOS



# COLABORACIÓN Y ESFUERZO

LA COOPERACIÓN ESTÁ  
EN NUESTRO ADN

Un total de

**13 ENTIDADES SOCIALES  
SIN ÁNIMO DE LUCRO,**

en su mayoría cooperativas de iniciativa social y/o empresas de inserción, una de ellas la empresa de inserción de carácter industrial más grande del estado.

**8** Cáritas Diocesanas socias colaboradoras

**120** Empresas Colaboradoras

**FORMAMOS PARTE DE MODA RE-** el proyecto común de Cáritas para el cambio social.

VOLUNTARIADO DE CÁRITAS: **MÁS DE 500 PERSONAS NOS APOYAN**

**ENTIDADES PÚBLICAS Y ADMINISTRACIONES,** comprometiéndose así con la sociedad de forma activa, impulsando el reciclaje y el consumo responsable, maximizando el impacto social y ambiental.



# CON EL APOYO DE



Programa Fondo Europeo de Desarrollo Regional (FEDER) Comunitat Valenciana 2021-2027.



BIZKAIKO FORU ALDUNDIAK SUSTATUTAKO EMAKUMEEEN ETA GIZONEN ARTEKO BERDINTASUNERAKO EKIMENAK  
INICIATIVAS PARA LA IGUALDAD DE MUJERES Y HOMBRES APOYADAS POR LA DIPUTACIÓN FORAL DE BIZKAIA



FSE + DE INCLUSIÓN SOCIAL, GARANTÍA INFANTIL Y LUCHA CONTRA LA POBREZA  
COFINANCIADO POR FSE+ (CCI - 2021E0555FR003)





# koopera

INNOVACIÓN SOCIAL Y AMBIENTAL

SOMOS UN PROYECTO SOCIAL  
Y MEDIOAMBIENTAL DE



*Cáritas*

[www.koopera.org](http://www.koopera.org)

T: 94 452 33 74

E-Mail: [info@koopera.org](mailto:info@koopera.org)



TRABAJO DE  
INCLUSIÓN



CUIDADO DEL  
PLANETA

