

Ficha técnica Despiece

Artículo: Top

Tallas: grande y pequeña (G Y P)

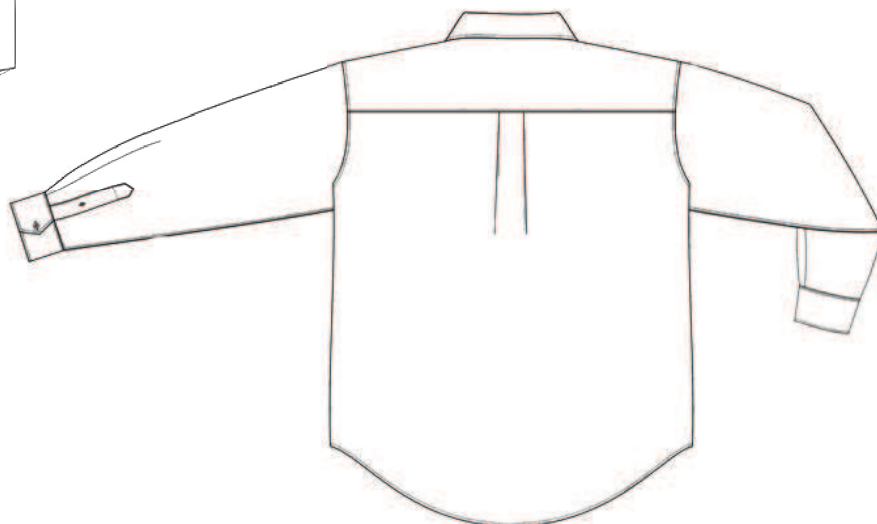
Referencia: Top-Cam-T. (G oP)- V16-000

Tejido a reciclar: Camisa Hombre

-Producto final:



-Partes de una camisa:



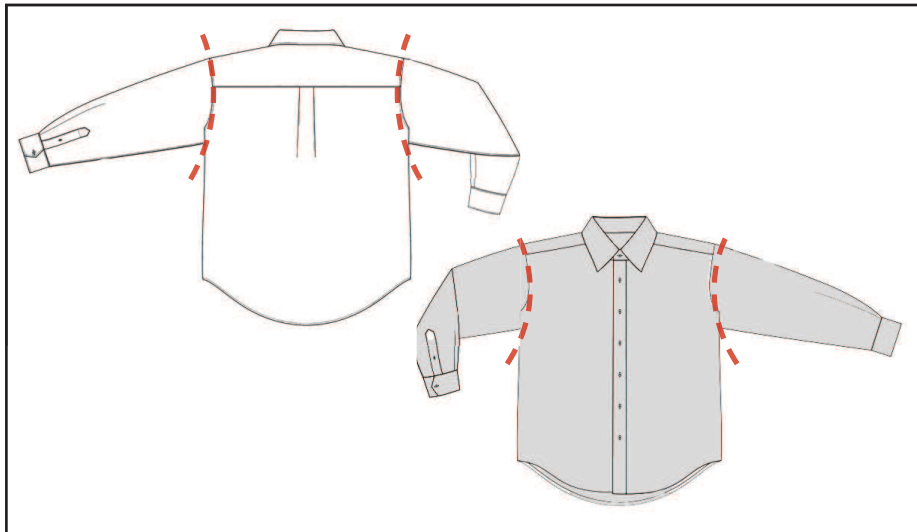
Ficha técnica Despiece

Artículo: Top

Tallas: grande y pequeña (G Y P)

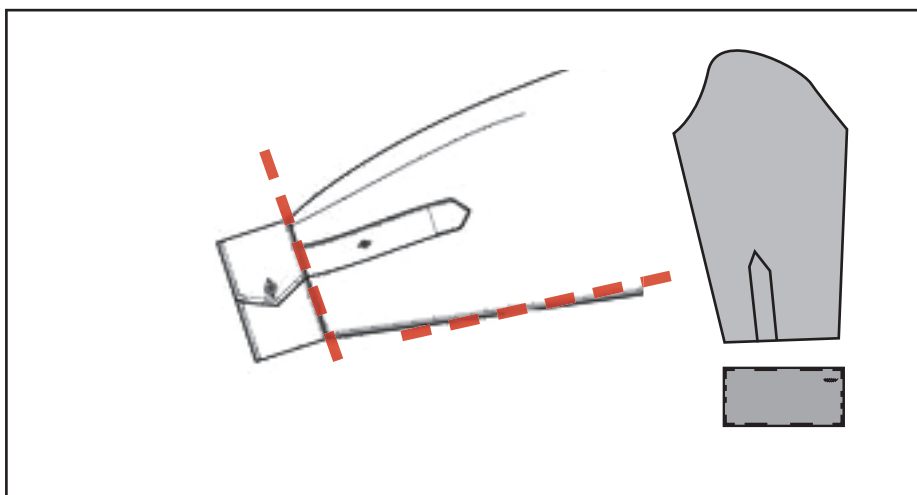
Referencia: Top-Cam-T. (G oP)- V16-000

Tejido a reciclar: Camisa Hombre



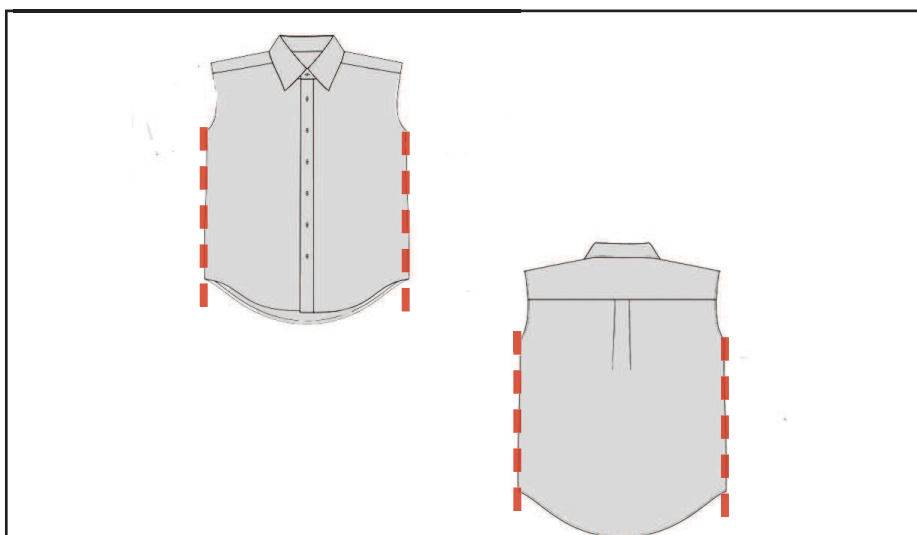
1-Cortar las mangas a ras de la curva del hombro.

(esta curva del hombro se llama sisa)



2-Cortar los puños para separarlos de las mangas a ras.
Cortar la manga por la costura.

Guardar ambas mangas y puños en la bolsa.



3-Cortar por las costuras de los lados.

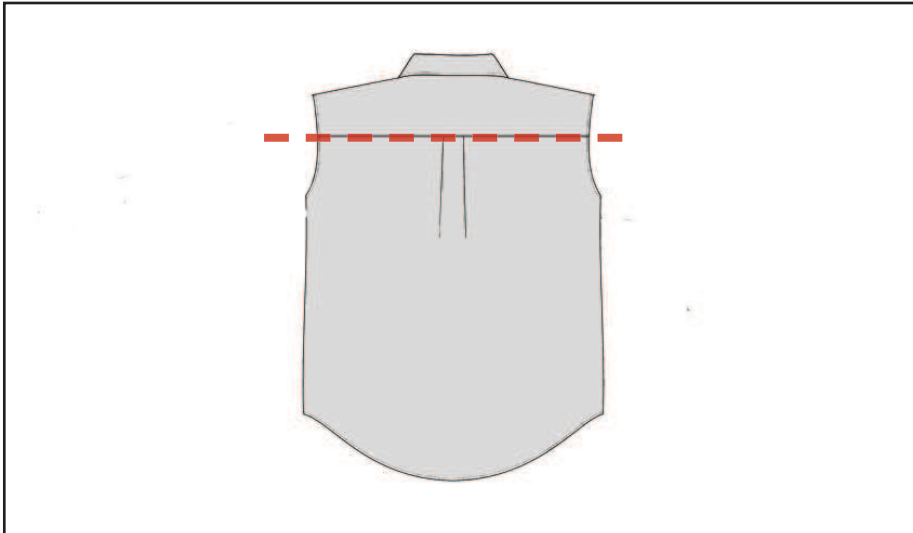
Ficha técnica Despiece

Artículo: Top

Referencia: Top-Cam-T. (G oP)- V16-000

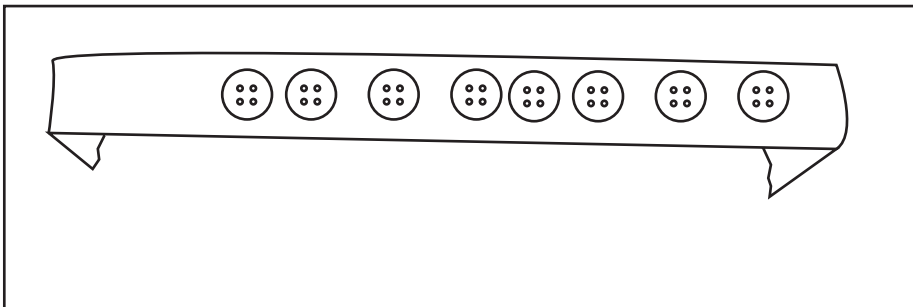
Tejido a reciclar: Camisa Hombre

Tallas: grande y pequeña (G Y P)

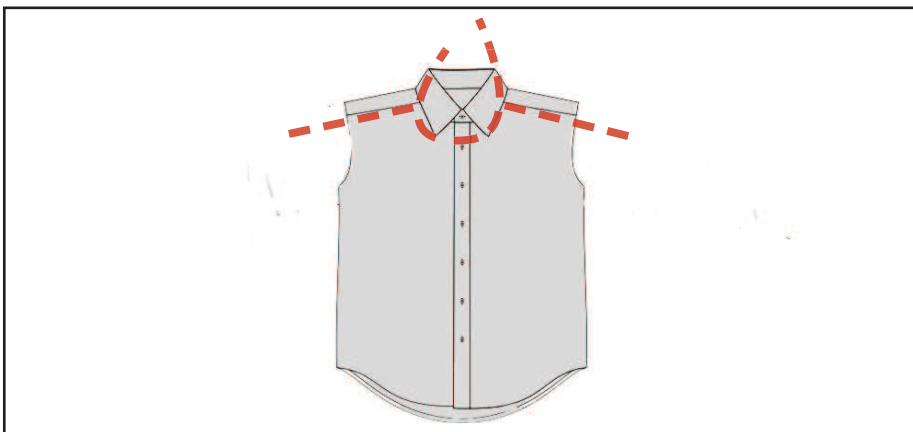


4-Cortar la parte inferior del canesú para obtener la pieza de la espalda entera.

Guardar esa pieza en la bolsa.

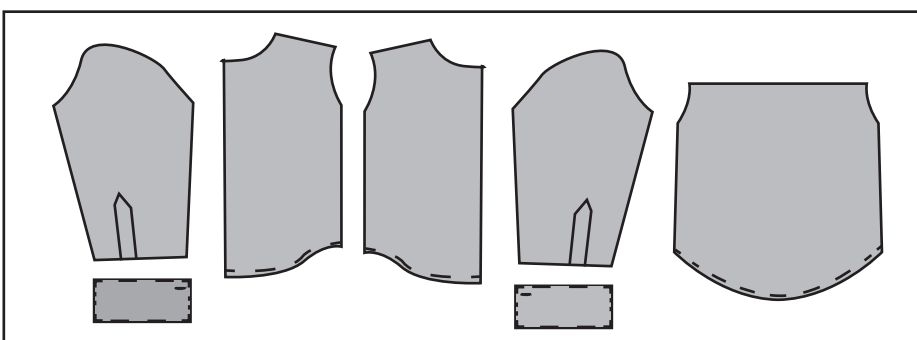


5-Descoser los botones. Pegarlos en fila en un trozo de celo y pegarlo en el lado interior de la bolsa.



6- Cortar por la costura de los hombros y el cuello para extraer las piezas delanteras.

Guardar esas dos piezas en la bolsa.



7-Cerrar bolsa y ¡Listo!

← Estas son las piezas que tendrán que estar en la bolsa

(Los sobrantes de este despieceado, canesú y cuello, se almacenan)